

ตัวอย่าง

ข้อมูล ณ วันที่ 24 มีนาคม 2566

O1 โครงสร้าง อัตรากำลัง และข้อมูลผู้บริหาร

รายละเอียดข้อมูลที่เผยแพร่

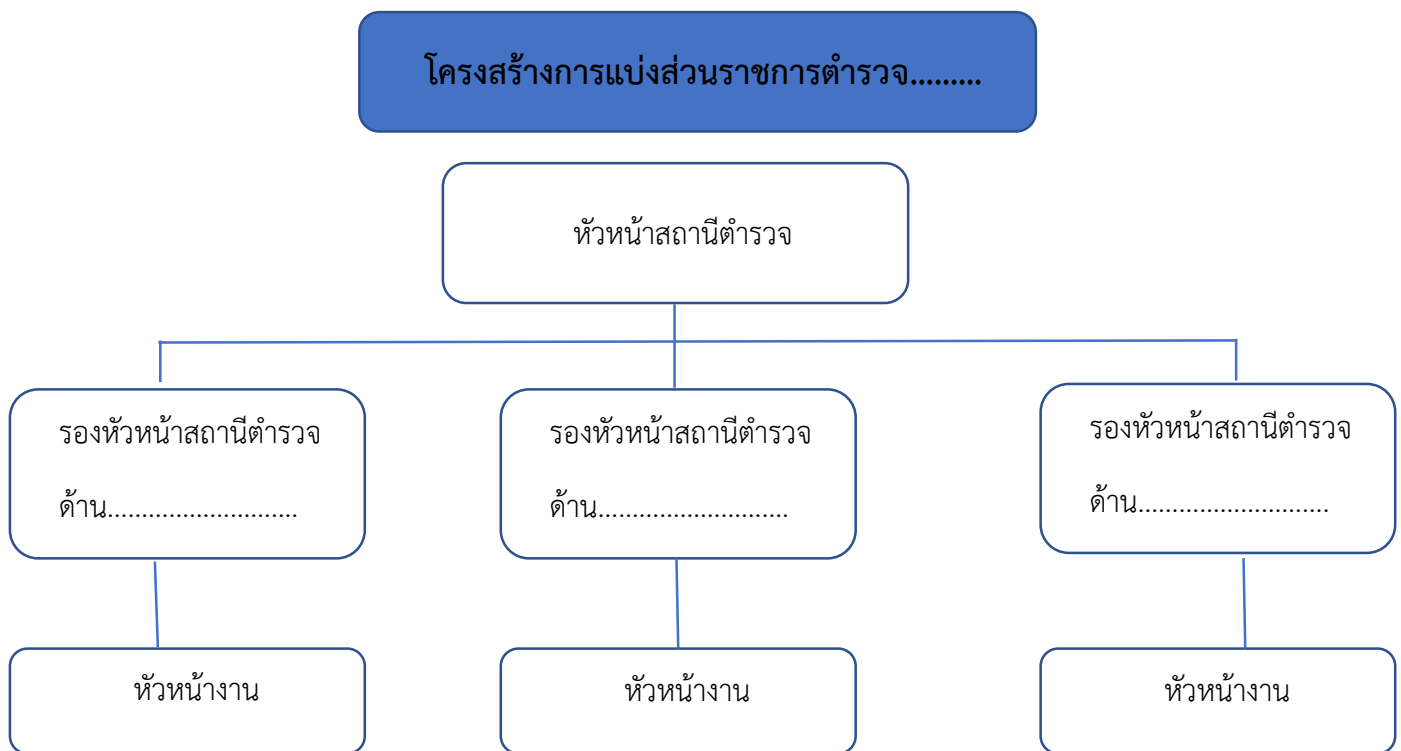
- แสดงแผนผังโครงสร้างการแบ่งส่วนราชการของสถานีตำรวจ (Organization Charts) ที่แสดงถึงการแบ่งงานต่าง ๆ ภายในหน่วยงาน (ตามรูปแบบโครงสร้างสถานีตำรวจ)

หมายเหตุ เพื่อให้ประชาชนทราบว่าในแต่ละงานประกอบด้วยลักษณะงานใด โดยสอดคล้องกับภารกิจของแต่ละงานตามกรมอบหมายงานของหัวหน้าสถานีตำรวจ และการออกคำสั่งแบ่งงานภายใน

- อัตรากำลังของสถานีตำรวจ ระบุข้อมูล ณ 31 ธันวาคม 2565

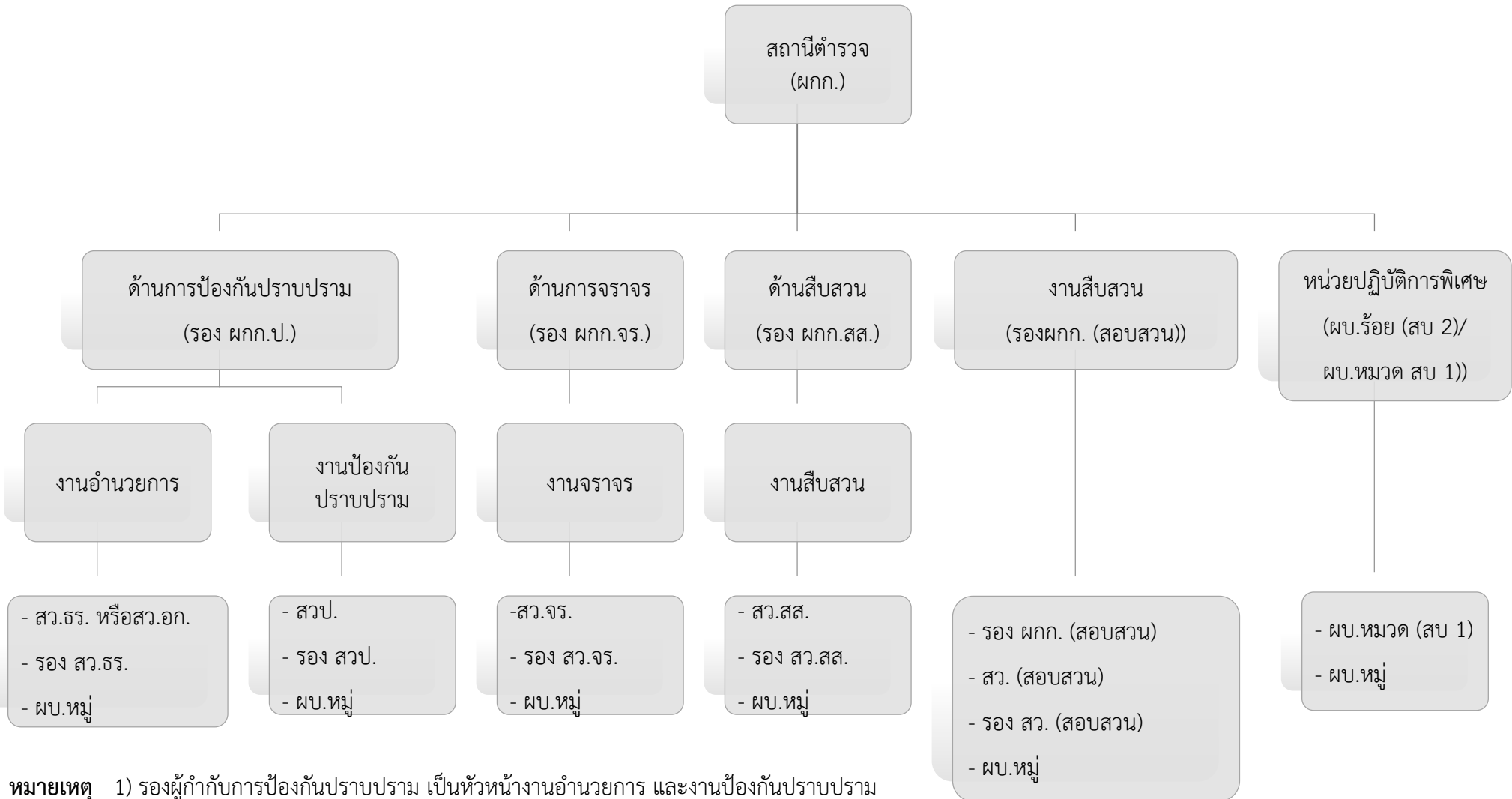
- แสดงรายนามผู้บริหารสถานีตำรวจ ได้แก่ หัวหน้าสถานีตำรวจ และหัวหน้าแต่ละงานที่เป็นปัจจุบัน ประกอบด้วยข้อมูลต่อไปนี้

ตัวอย่างโครงสร้างการแบ่งส่วนราชการปรับให้สอดคล้องตามรูปแบบสถานีตำรวจ



ตัวอย่าง

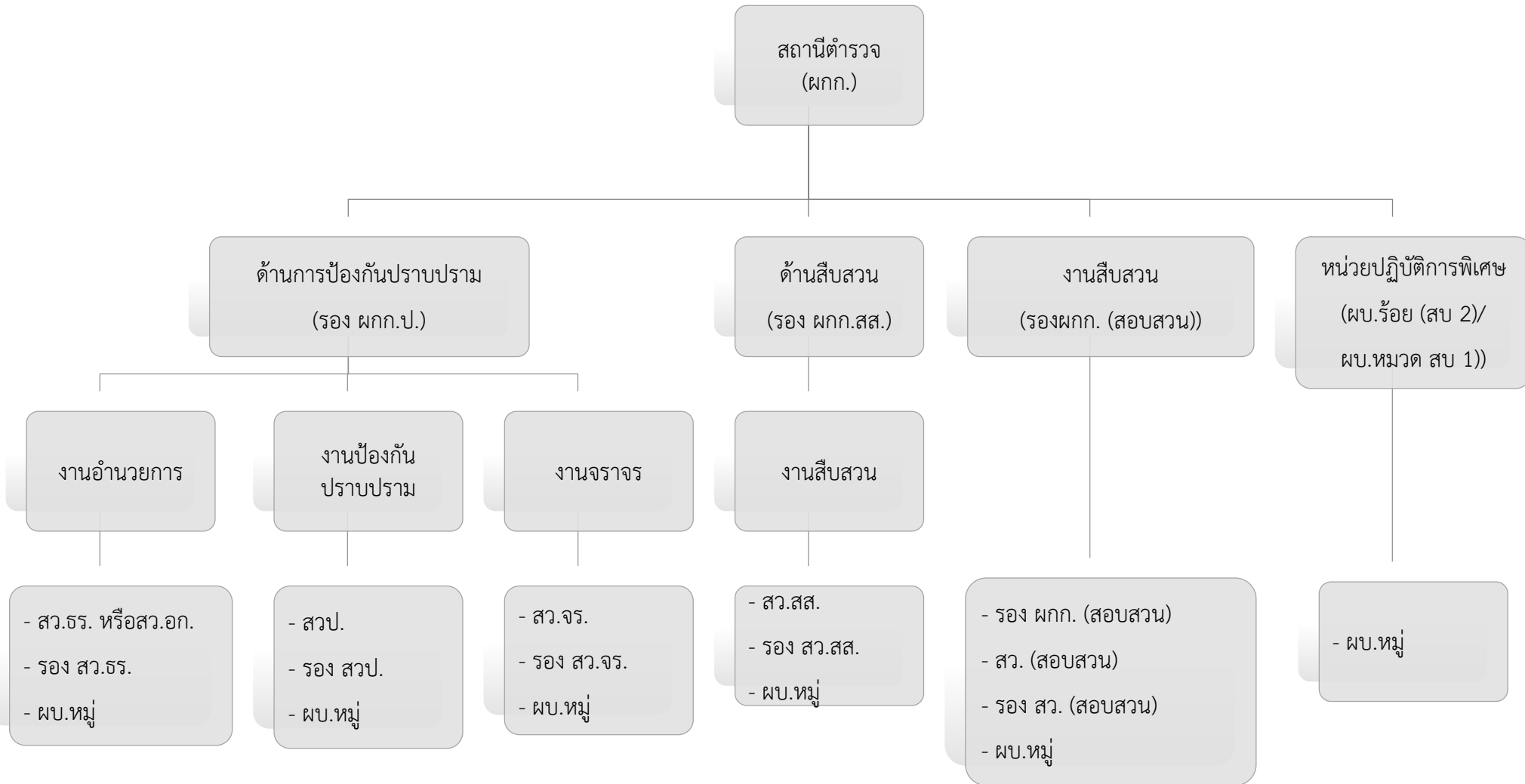
โครงสร้างสถานีตำรวจ (รูปแบบที่ 1)



- หมายเหตุ
- 1) รองผู้กำกับการป้องกันปราบปราม เป็นหัวหน้างานอำนวยการ และงานป้องกันปราบปราม
 - 2) รองผู้กำกับการจราจร เป็นหัวหน้างานจราจร
 - 3) รองผู้กำกับการสืบสวน เป็นหัวหน้างานสืบสวน
 - 4) รองผู้กำกับการ (สอบสวน) ที่มีอาวุโสสูงสุดเป็นหัวหน้างาน
 - 5) หน่วยปฏิบัติการพิเศษ จะกำหนดให้ตามสถานการณ์และความจำเป็น

ตัวอย่าง

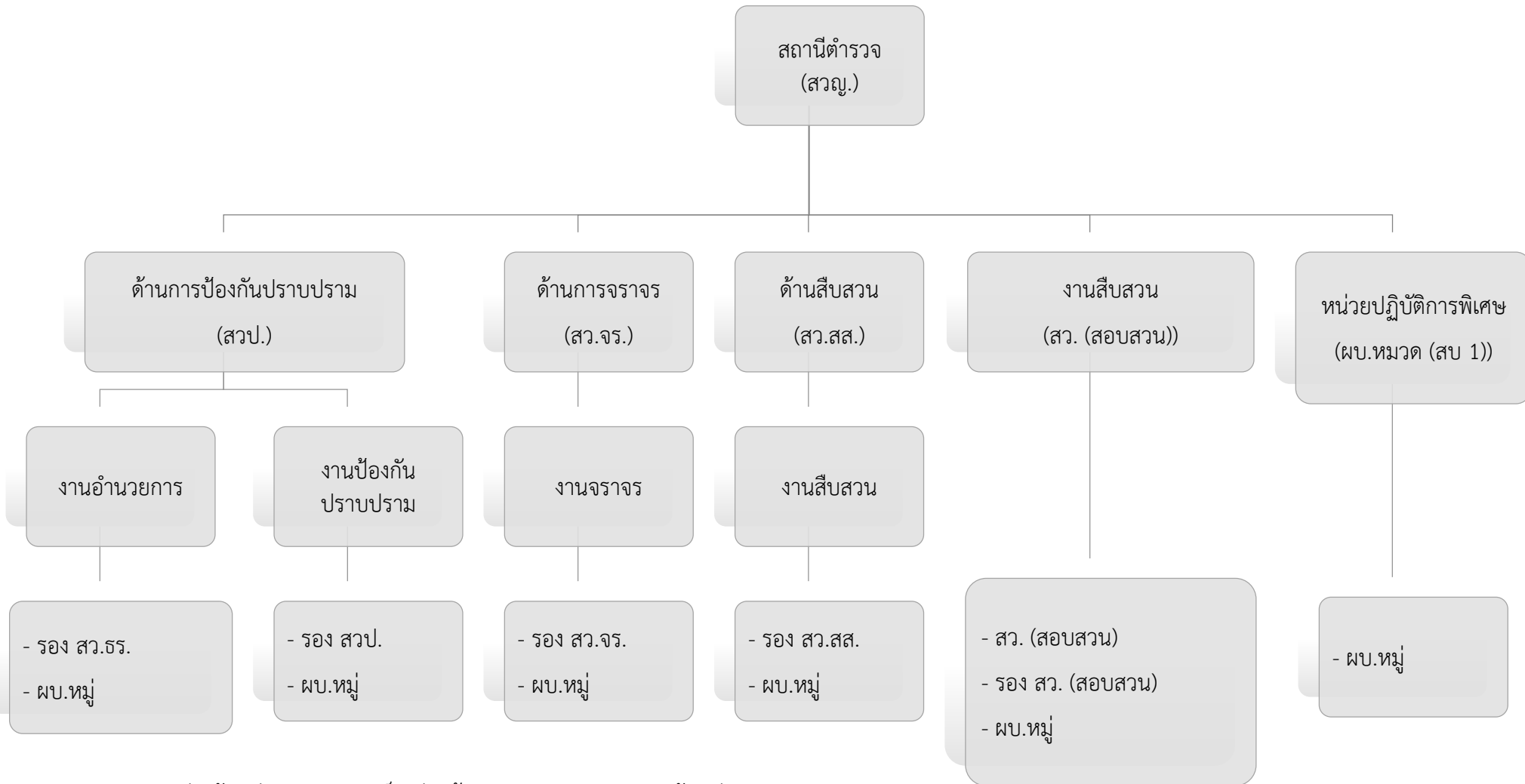
โครงสร้างสถานีตำรวจ (รูปแบบที่ 2)



- หมายเหตุ
- 1) รองผู้กำกับการป้องกันปราบปราม เป็นหัวหน้างานอำนวยการ งานป้องกันปราบปราม และงานจราจร
 - 2) รองผู้กำกับการสืบสวน เป็นหัวหน้าสืบสวน
 - 3) รองผู้กำกับการ (สอบสวน) ที่มีอาวุโสสูงสุดเป็นหัวหน้างาน
 - 4) หน่วยปฏิบัติการพิเศษ จะกำหนดให้ตามสถานการณ์และความจำเป็น

ตัวอย่าง

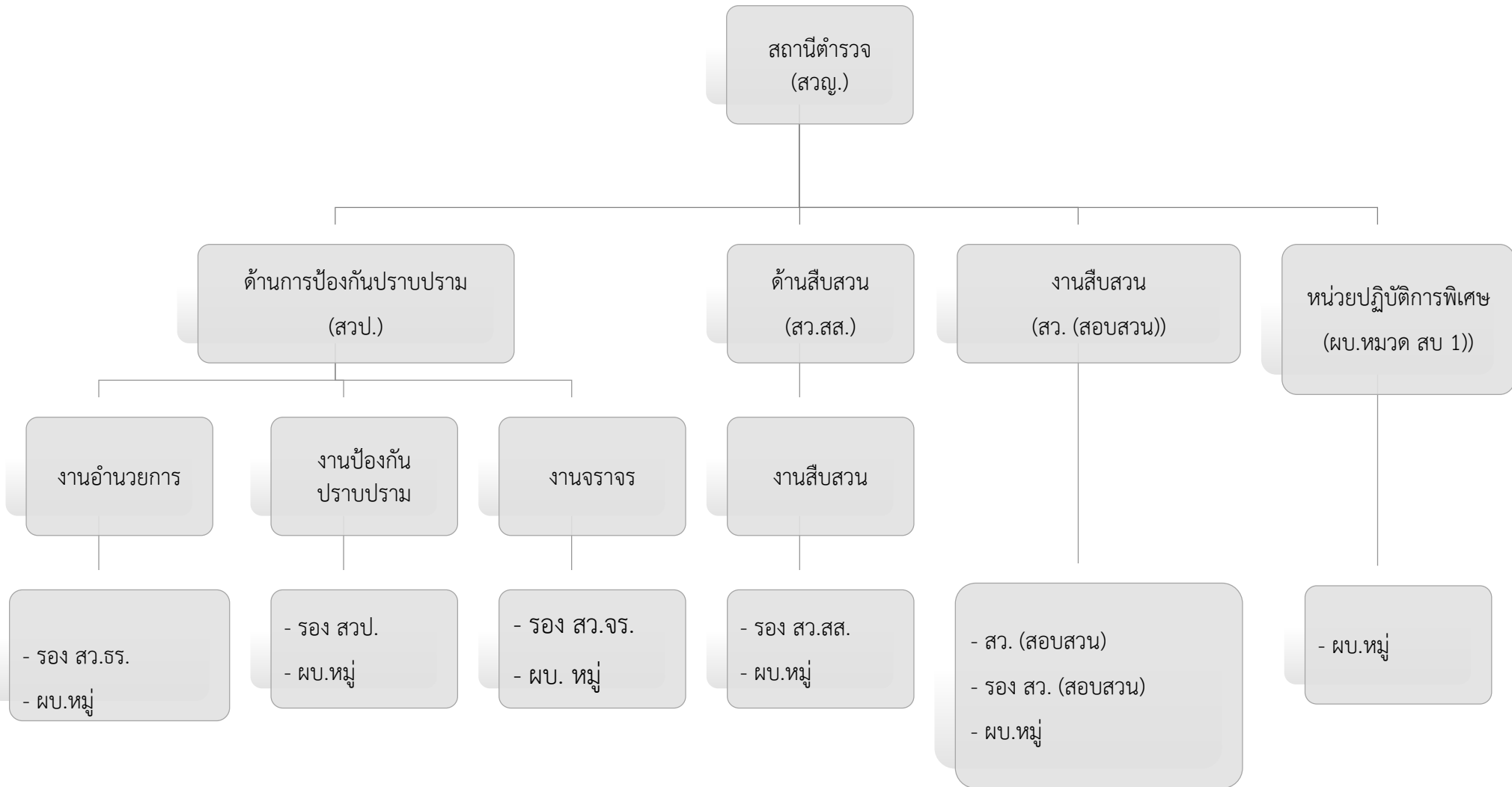
โครงสร้างสถานีตำรวจ (รูปแบบที่ 3)



- หมายเหตุ
- 1) สารวัตรป้องกันปราบปราม เป็นหัวหน้างานอำนวยการ และงานป้องกันปราบปราม
 - 2) สารวัตรจราจร เป็นหัวหน้างานจราจร
 - 3) สารวัตรสืบสวน เป็นหัวหน้างานสืบสวน
 - 4) สารวัตร (สอบสวน) ที่มีอาวุโสสูงสุดเป็นหัวหน้างาน
 - 5) หน่วยปฏิบัติการพิเศษ จะกำหนดให้ตามสถานการณ์และความจำเป็น

ตัวอย่าง

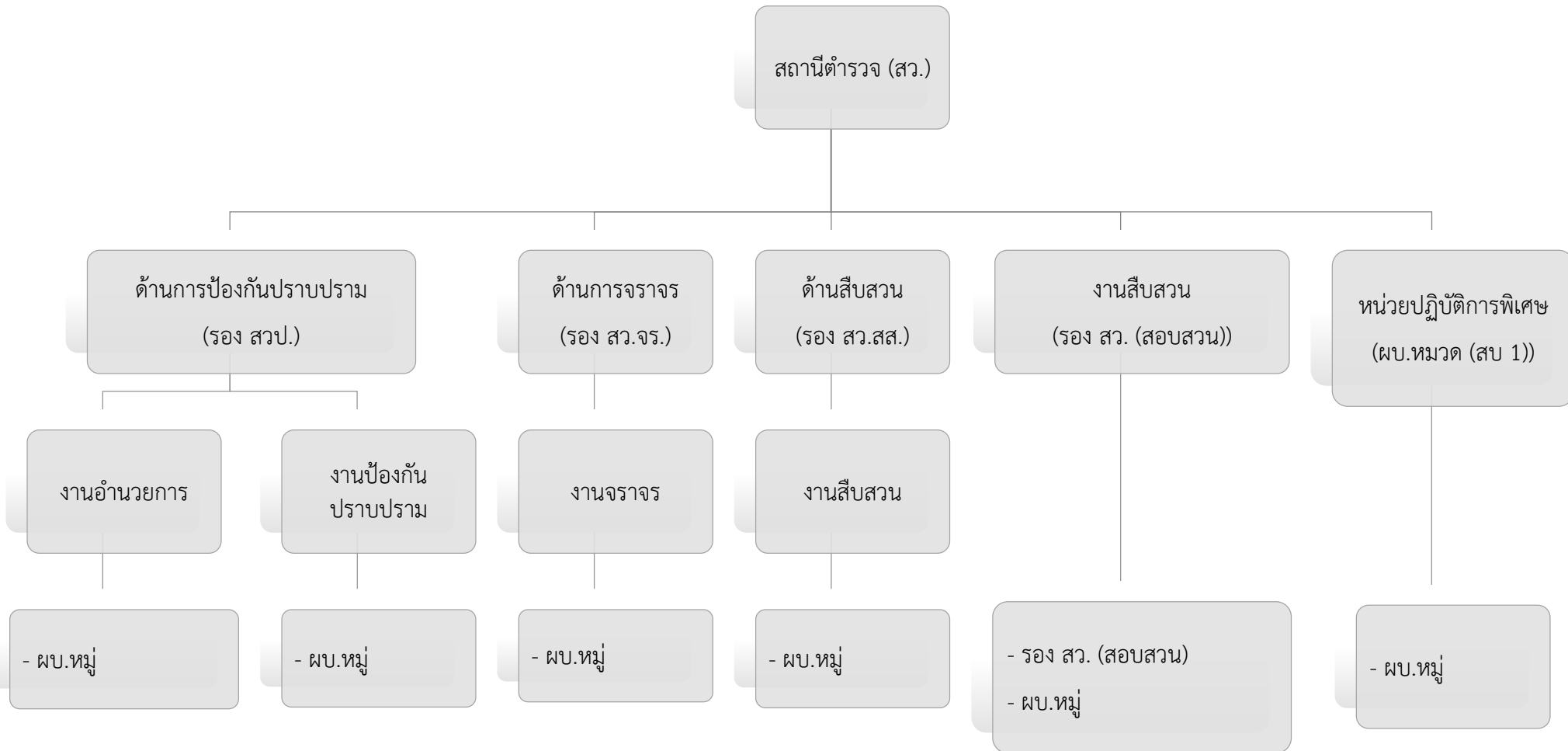
โครงสร้างสถานีตำรวจ (รูปแบบที่ 4)



- หมายเหตุ
- 1) สารวัตรป้องกันปราบปราม เป็นหัวหน้างานอำนวยการ งานป้องกันปราบปราม และงานจราจร
 - 2) สารวัตรสืบสวน เป็นหัวหน้างานสืบสวน
 - 3) สารวัตร (สอบสวน) ที่มีอาวุโสสูงสุดเป็นหัวหน้างาน
 - 4) หน่วยปฏิบัติการพิเศษ จะกำหนดให้ตามสถานการณ์และความจำเป็น

ตัวอย่าง

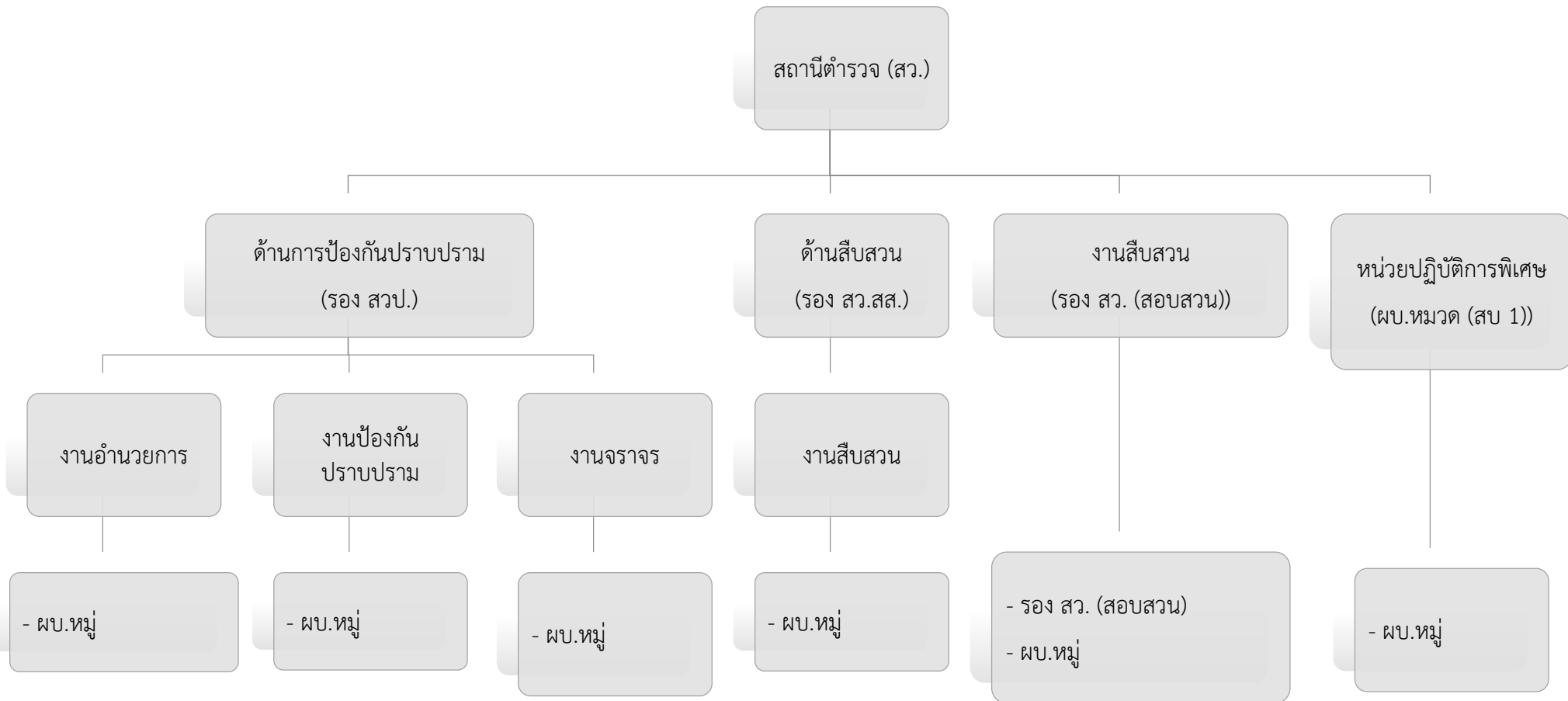
โครงสร้างสถานีตำรวจ (รูปแบบที่ 5)



- หมายเหตุ
- 1) รองสารวัตรป้องกันปราบปราม เป็นหัวหน้างานอำนวยการ และงานป้องกันปราบปราม
 - 2) รองสารวัตรจราจร เป็นหัวหน้างานจราจร
 - 3) รองสารวัตรสืบสวน เป็นหัวหน้างานสืบสวน
 - 4) รองสารวัตร (สอบสวน) ที่มีอาวุโสสูงสุดเป็นหัวหน้างาน
 - 5) หน่วยปฏิบัติการพิเศษ จะกำหนดให้ตามสถานการณ์และความจำเป็น

ตัวอย่าง

โครงสร้างสถานีตำรวจ (รูปแบบที่ 6)



- หมายเหตุ
- 1) รองสารวัตรป้องกันปราบปราม เป็นหัวหน้างานอำนวยการ งานป้องกันปราบปราม และงานจราจร
 - 2) รองสารวัตรสืบสวน เป็นหัวหน้างานสืบสวน
 - 3) รองสารวัตร (สอบสวน) ที่มีอาวุโสสูงสุดเป็นหัวหน้างาน
 - 4) หน่วยปฏิบัติการพิเศษ จะกำหนดให้ตามสถานการณ์และความจำเป็น

ตัวอย่าง

อัตรากำลัง ชั้นสัญญาบัตร

อัตรากำลัง ชั้นสัญญาบัตร สถานีตำรวจ..... (ข้อมูล ณ.....)				
ตำแหน่ง ชั้นยศ	อัตรานุญาต	คนครอง	ปฏิบัติงานจริง	ว่าง
	xx	xx	xx	xx
	xx	xx	xx	xx
	xx	xx	xx	xx
	xx	xx	xx	xx
	xx	xx	xx	xx
	xx	xx	xx	xx
	xx	xx	xx	xx
รวม				

อัตรากำลัง ชั้นประทวน

อัตรากำลัง ชั้นประทวน สถานีตำรวจ..... (ข้อมูล ณ.....)				
ตำแหน่ง ชั้นยศ	อัตรานุญาต	คนครอง	ปฏิบัติงานจริง	ว่าง
	xx	xx	xx	xx
	xx	xx	xx	xx
	xx	xx	xx	xx
	xx	xx	xx	xx
	xx	xx	xx	xx
	xx	xx	xx	xx
	xx	xx	xx	xx
รวม				

ตัวอย่าง

แผนผังผู้บังคับบัญชา

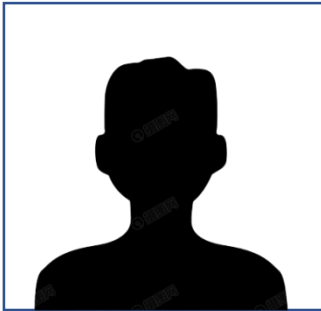
ผู้บริหารสถานีตำรวจ.....



(ยศ) ชื่อ.....สกุล.....

ตำแหน่ง หัวหน้าสถานีตำรวจ

โทร.....



(ยศ) ชื่อ.....สกุล.....

ตำแหน่ง รองหัวหน้าสถานีตำรวจ

โทร.....



(ยศ) ชื่อ.....สกุล.....

ตำแหน่ง รองหัวหน้าสถานีตำรวจ

โทร.....

สามารถปรับได้ตามความเหมาะสมแต่ขอให้ครบองค์ประกอบตามเกณฑ์ที่กำหนด